



IDI ^R BELL

Institut d'Investigació
Biomèdica de Bellvitge

DOSSIER DE PREMSA



Salut/  **ICO**
Institut Català d'Oncologia

 **Bellvitge**
Hospital Universitari

 **Hospital**
de Viladecans

 **UNIVERSITAT DE**
BARCELONA

 **Generalitat**
de Catalunya

 **Ajuntament de L'Hospitalet**

 **Institució**
CERCA
Centres de Recerca
de Catalunya

IDIBELL: INSTITUT D'INVESTIGACIÓ BIOMÈDICA DE BELLVITGE

Som un equip de més de mil investigadores i investigadors que treballem per traslladar el coneixement científic a solucions mèdiques que millorin la salut de les persones.

Tenim quatre focus: el càncer, les neurociències, la medicina regenerativa i la translacional.

Estem situats a Bellvitge, en un dels ecosistemes de salut, recerca i docència més potents del país, i en la nostra base hi ha una part assistencial: l'Hospital Universitari de Bellvitge i l'Institut Català d'Oncologia; una vessant acadèmica: la Universitat de Barcelona; i una ciutadana: l'ajuntament de l'Hospitalet.

Formem part de la institució CERCA, estem acreditats per l'Instituto de Salud Carlos III i som membres del Campus d'Excel·lència Internacional de la Universitat de Barcelona HUB.

El nostre equip directiu està liderat per Gabriel Capellà Munar, cirurgià general i digestiu expert en recerca en càncer. Ara compagina la direcció d'IDIBELL amb el lideratge del grup de càncer hereditari de l'IDIBELL i del programa de càncer hereditari de l'ICO. És coautor de més de 400 publicacions en revistes internacionals i pioner en la implantació d'unitats de genètica del càncer i proves moleculars del càncer hereditari a Espanya.



LES NOSTRES FORTALESES: QUÈ ENS FA DIFERENTS



Formem part d'un entorn científic únic, amb milers de pacients que poden formar part d'assajos clínics, que es poden beneficiar de la recerca que fem i que ens permeten conèixer les necessitats reals dels i les pacients: l'àrea de salut de l'Hospital de Bellvitge i l'ICO l'Hospitalet cobreix un univers de 2 milions de persones.



Ens mou l'esperit innovador, la voluntat de diàleg amb la ciutadania i també l'avenç en la personalització de la medicina.



Som un institut de recerca biomèdica de referència dins l'espai europeu d'investigació, alhora que estem molt arrelats a la població de referència.



La diversitat de la nostra recerca ens permet abordar els problemes de salut des d'una perspectiva multidisciplinària i aportar solucions més integrals i efectives.



Tenim una voluntat divulgativa i organitzem accions constants per acostar la ciència a la ciutadania, per rendir comptes i per despertar la curiositat i la vocació científica al nostre entorn



Les línies de recerca

CÀNCER

Tenim 27 equips d'investigació dedicats a abordar el càncer des de la perspectiva molecular i a través de teràpies avançades, com la immunoteràpia amb cèl·lules CAR-T o virus oncolítics.

També fem estudis poblacionals d'hàbits i de prevenció del càncer (diagnòstic precoç i millora de la qualitat en atenció als malalts de càncer).

L'àrea de recerca en càncer representa més de la meitat de la nostra activitat investigadora.

NOTÍCIES RECENTS DE L'ÀREA DE RECERCA EN CàNCER

[Descobrim un fàrmac que pot millorar la supervivència dels pacients amb un dels càncers de pròstata més agressius.](#)

[Trobem un fàrmac basat en immunoteràpia que obre noves opcions per tractar un tipus de càncer de pell.](#)

[Un nou test de detecció de càncer d'endometri que es pot realitzar a casa.](#)

INVESTIGADORS REFERENTS DE LA LÍNIA CàNCER



Josep Maria Piulats | Oncòleg clínic dedicat a buscar teràpies personalitzades i biomarcadors per al càncer de pròstata i el melanoma. Els seus assajos clínics estan revolucionant els tractaments per a aquestes malalties mortals.



Laia Alemany | Una investigadora líder en el camp del virus del papil·loma humà i els seus càncers relacionats. Ha estat un dels pilars dels programes de l'OMS de vacunació i cribratge que busquen erradicar aquests tipus de càncer el 2030.



Esteve Fernández | És un referent en el control del tabac i la seva relació amb el càncer. És membre col·laborador de l'OMS i ha realitzat nombrosos estudis sobre l'impacte del tabac en la salut, la prevenció del tabaquisme i les polítiques públiques per a combatre'l.





Conxi Lázaró | Lidera la tasca clínica i investigadora relacionada amb l'estudi de les bases genètiques dels càncers hereditaris. També dirigeix la implementació de la seqüenciació de nova generació (NGS) a la medicina personalitzada (*mètode ràpid i eficient d'anàlisi i lectura del material genètic per trobar tractaments personalitzats*)



Víctor Moreno | Utilitza biomarcadors i models de risc per a millorar els mètodes de detecció precoç i teràpia personalitzada del càncer colorectal. La seva recerca en la prevenció d'aquest càncer té potencial per impactar en milions de persones cada any.



Miquel Àngel Pujana | La seva recerca es centra en identificar les mutacions responsables del càncer de mama, que en permetin el seu diagnòstic i classificació, i desenvolupa noves teràpies personalitzades per combatre'l.



NEUROCIÈNCIES

Som 12 grups de recerca enfocats en l'abordatge de malalties del sistema nerviós i del cervell. Treballem aplicant noves tècniques d'imatge del cervell, de genòmica, per disposar de biomarcadors òptims, estudiem l'ús de cèl·lules mare i busquem dianes farmacològiques per aquestes malalties.

La nostra àrea de recerca se centra en diversos trastorns psiquiàtrics i psicològics, com l'anorèxia, la bulímia, les addiccions al joc i les pantalles en adolescents i adults, entre altres. A més, també investiguem sobre malalties neurodegeneratives, com l'esclerosi múltiple i l'esclerosi lateral amiotròfica. També som experts en el diagnòstic i desenvolupament de teràpies de malalties cerebrals rares a través de la medicina de precisió.

NOTÍCIES RECENTS DE L'ÀREA DE NEUROCIÈNCIES

[Identifiquem quatre gens que augmenten el risc de pensaments i actes suïcides.](#)

[Nens amb TOC: La mida de dues regions cerebrals podria predir l'eficàcia de la teràpia psicològica conductual.](#)

[Addicció als videojocs i jocs d'aposta: els programes educatius poden ser bons preventius.](#)

[Nou assaig clínic per a l'adrenoleucodistrofia, una malaltia rara del metabolisme cerebral.](#)

INVESTIGADORS REFERENTS DE LA LÍNIA NEUROCIÈNCIES



Fernando Fernández-Aranda | Psicòleg clínic expert en trastorns alimentaris, amb una àmplia experiència en l'estudi de les causes neurobiològiques de l'anorèxia i la bulímia. Amb una visió innovadora, desenvolupa tractaments altament efectius per ajudar les persones a recuperar el control de la seva salut i benestar emocional.



Mònica Povedano | És una científica de renom mundial que està liderant la recerca per trobar un tractament efectiu per a l'esclerosi lateral amiotròfica (ELA), una malaltia per a la qual malauradament encara no n'hi ha cap. La seva dedicació la converteix en una científica inspiradora i referent en la seva àrea de recerca.



Aurora Pujol | Genetista experta en la investigació de malalties minoritàries d'origen metabòlic. La seva trajectòria la situa com a una de les poques persones capaces de cobrir tot el procés de recerca, des de la identificació de les causes moleculars de la malaltia fins als assajos clínics amb nous fàrmacs. Està transformant el futur de la medicina personalitzada.



Susana Jimenez Murcia | Psicòloga clínic especialitzada en conductes addictives com les apostes, els videojocs i les pantalles en general. La seva tasca investigadora és clau per comprendre els mecanismes psicològics darrere d'aquests trastorns, i desenvolupar tractaments més efectius per combatre'ls.



MEDICINA REGENERATIVA

En l'àrea de Medicina Regenerativa estem enfocats en la regeneració de teixits i en la utilització de les cèl·lules mare com a models per estudiar malalties. Som 7 grups de recerca que investiguem en el camp de les cèl·lules mare, la regeneració de teixits i el desenvolupament embrionari.

Disposem del Banc de Cèl·lules Mare de Barcelona, el node català del Banc Nacional de Línies Cel·lulars, per poder garantir-ne la disponibilitat per a la recerca biomèdica.

Som membres del Programa de Translació Clínica en Medicina Regenerativa de Catalunya (P-CMR [C]), per buscar aplicacions clíniques de la medicina regenerativa.

NOTÍCIES RECENTS DE L'ÀREA DE MEDICINA REGENERATIVA

[Un fàrmac que impulsa la regeneració de les cèl·lules mare allarga l'esperança de vida en ratolins.](#)

[Comencem un projecte per crear una xarxa de col·laboració per a la generació de cèl·lules mare compatibles amb un alt percentatge de la població.](#)

[Un estudi descriu una nova manera de generar cèl·lules productores d'insulina.](#)

INVESTIGADORS REFERENTS DE MEDICINA REGENERATIVA



Anna Veiga | És una pionera en el camp de la medicina regenerativa, la teràpia cel·lular i la reproducció assistida. Gràcies a la seva visió innovadora, ha desenvolupat tecnologies revolucionàries per produir cèl·lules mare que estan transformant la medicina regenerativa i la teràpia gènica i que estan permetent fer grans avenços en tècniques de reproducció assistida.



M. Carolina Florian | Investiga la capacitat regenerativa de les cèl·lules mare per revertir l'envelliment i evitar el desenvolupament de malalties relacionades amb l'edat. És investigadora ICREA i ha rebut finançament de "la Caixa" i una beca ERC de la Comunitat Europea.



Àngel Raya | Les seves línies de recerca se centren en l'estudi de les cèl·lules mare i la seva capacitat per regenerar teixits i òrgans danyats, així com en el desenvolupament de noves teràpies cel·lulars per al tractament de malalties com el càncer, la diabetis i les malalties cardíques.



MEDICINA TRANSLOCIONAL

La medicina translacional vol facilitar que la investigació bàsica es traslladi a aplicacions clíniques que impactin en la salut de les persones. Tenim 5 programes de recerca en aquest àmbit, amb 25 equips de diferents disciplines.

Abordem la millora en la detecció, diagnòstic i tractament de malalties com les infeccions, la diabetis, l'obesitat, i també les malalties del cor o dels pulmons, entre d'altres.

Dins l'àrea destaca l'aproximació genètica a la malaltia i els trasplantaments.

NOTÍCIES RECENTS DE L'ÀREA DE MEDICINA TRANSLOCIONAL

[Descobrim un mecanisme essencial pel manteniment de la densitat òssia.](#)

[Un model de cuc permet estudiar els efectes adversos de la quimioteràpia més comuna contra els tumors sòlids i millorar-ne l'efectivitat.](#)

[Assaig clínic estatal per reduir l'impacte de les infeccions en els pacients trasplantats de cor.](#)

INVESTIGADORS REFERENTS DE MEDICINA TRANSLOCIONAL



Josep Comín | És líder en el camp de la cardiologia, amb una trajectòria professional enfocada en la prevenció i tractament de les malalties coronàries. A través de tecnologies innovadores, està compromès en millorar la salut dels pacients, utilitzar les noves tecnologies per crear un diàleg més fluid entre metges i pacients i reduir els riscos de patir aquestes malalties.



Josep Maria Aran | És un expert en malalties autoimmunes d'origen inflamatori, amb una àmplia experiència en la recerca sobre fibrosi quística i la malaltia de Crohn. La seva tasca investigadora se centra en el desenvolupament de noves teràpies per a aquestes malalties.



Maria Molina | Pneumòloga especialitzada en malalties pulmonars, amb un enfocament particular a la fibrosi pulmonar. El seu objectiu és millorar la supervivència i la qualitat de vida dels pacients que pateixen aquestes malalties mitjançant el desenvolupament de tractaments innovadors i la implementació de millors pràctiques mèdiques.



Josep Maria Cruzado | Nefròleg especialitzat en trasplantaments de ronyó, immunologia i malalties renals cròniques com la nefropatia diabètica. La seva recerca és principalment translacional, col·laborativa i dirigida a millorar l'atenció i la salut dels pacients amb malalties del ronyó.



APROPEM LA CIÈNCIA A TOTHOM

Els investigadors de l'IDIBELL participem activament en tot d'actes organitzats per apropar la ciència a tothom.

Tenim el compromís amb la societat de donar a conèixer què estem fent. Per això, som experts en traduir el complex llenguatge científic en conceptes comprensibles per a tothom i en els formats més seguits en cada moment. Volem despertar i promoure les vocacions investigadores i afavorir la cultura científica com a motor de benestar. Treballem formats molt diversos com monòlegs, vídeos amb recursos visuals actuals, jocs i ens divertim plantejant totes les diferents maneres d'explicar la recerca que fem.

Els nostres programes educatius i divulgatius inclouen la jornada de portes obertes Sinergia, cicles de xerrades sobre l'impacte de la recerca en la pràctica mèdica, programes audiovisuals, visites guiades als laboratoris, un projecte educatiu de ciutat, la participació en esdeveniments i festivals de divulgació científica i la promoció de projectes transversals amb agents culturals de l'àmbit de la creació artística.

Al [canal de Youtube](#) podreu trobar-ne desenes d'exemples:

VIDEOS CREATIUS: STAND-UP SCIENCE

IDIBELL Stand-up Science ▶ Reprodueix-ho tot

Científics convertits en YouTubers! Amb "Stand-up science" descobriràs que la recerca pot ser divertida i aprendràs biomedicina de la mà dels nostres científics més joves.



#StandUpScience Joan Roncero – El peix zebra: un...



#StandUpScience Eli Munté – Dades, dades i més dades...



#StandUpScience Laura Asensio – Virus del...



El peix zebra: un embrió de pel·lícula

Joan Roncero, investigador predoctoral a IDIBELL.



Dades, dades i més dades contra el càncer

Elisabet Munté, investigadora predoctoral a l'IDIBELL.



COMPETICIÓ SLHAM DE CIENTÍFIQUES PEL DIA DE LA NENA I LA DONA A LA CIÈNCIA

sLHam de científiques IDIBELL ▶ Reprodueix-ho tot

Monòlegs protagonitzats per investigadores i professionals de l'IDIBELL en motiu del Dia Internacional de la Dona i la Nena en la Ciència. Descobreix la nostra recerca en un format divertit ...



6è sLHam (2023) Gemma
Via: MÀGIA A LES UNITATS...



6è sLHam (2023) Patricia
Prada: UNA CIENTÍFICA...

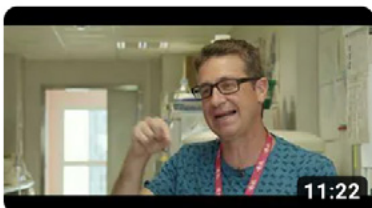


6è sLHam (2023) Sandra
Acosta: DE L'H A L'H: EL...

QUINACIÈNCIA! CONEIX DE PROP ELS NOSTRES INVESTIGADORS

Quinaciència! ▶ Reprodueix-ho tot

Píndoles de coneixement. Descobreix l'apassionant món de la recerca biomèdica de la mà dels nostres investigadors.



Quinaciència! #SinergiaLH:
Dr. Julián Cerón. CRISPR y...



Quinaciència! #SinergiaLH:
Dr. Ramon Alemany. Els viru...

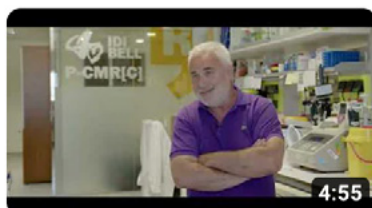


Quinaciència! #SinergiaLH:
Dra. Carolina Florian. Stem...

UN PROJECTE PER DIFONDRE LA CIÈNCIA MÉS INNOVADORA QUE ES DUU A TERME A L'IDIBELL

Tapes d'innovació ▶ Reprodueix-ho tot

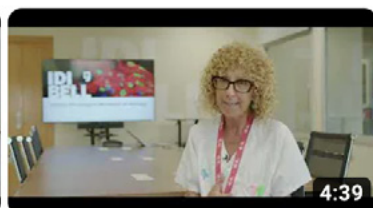
Amb les Tapes d'Innovació volem apropar els projectes més innovadors del Campus Bellvitge a la societat.



Tapes d'Innovació
#SinergiaLH: cèl·lules mare ...



Tapes d'Innovació
#SinergiaLH: Un fàrmac...



Tapes d'Innovació
#SinergiaLH: E-estesia, un...





INSTAL·LACIONS

Els nostres laboratoris estan equipats amb els aparells més avançats per les línies d'investigació.

Els nostres serveis científicotècnics posen a disposició del investigadors els aparells més avançats en microscòpia, anàlisi molecular, bioinformàtica o citometria. I ofereixen a tots els usuaris assessoraments personalitzats en tot el procés.

Posem a disposició de la comunitat científica d'arreu el nostre Banc de Cèl·lules Mare, així com el Biobanc i l'estabulari. També oferim assessorament científic a qualsevol equip d'investigadors que en pugui necessitar.

INNOVACIÓ

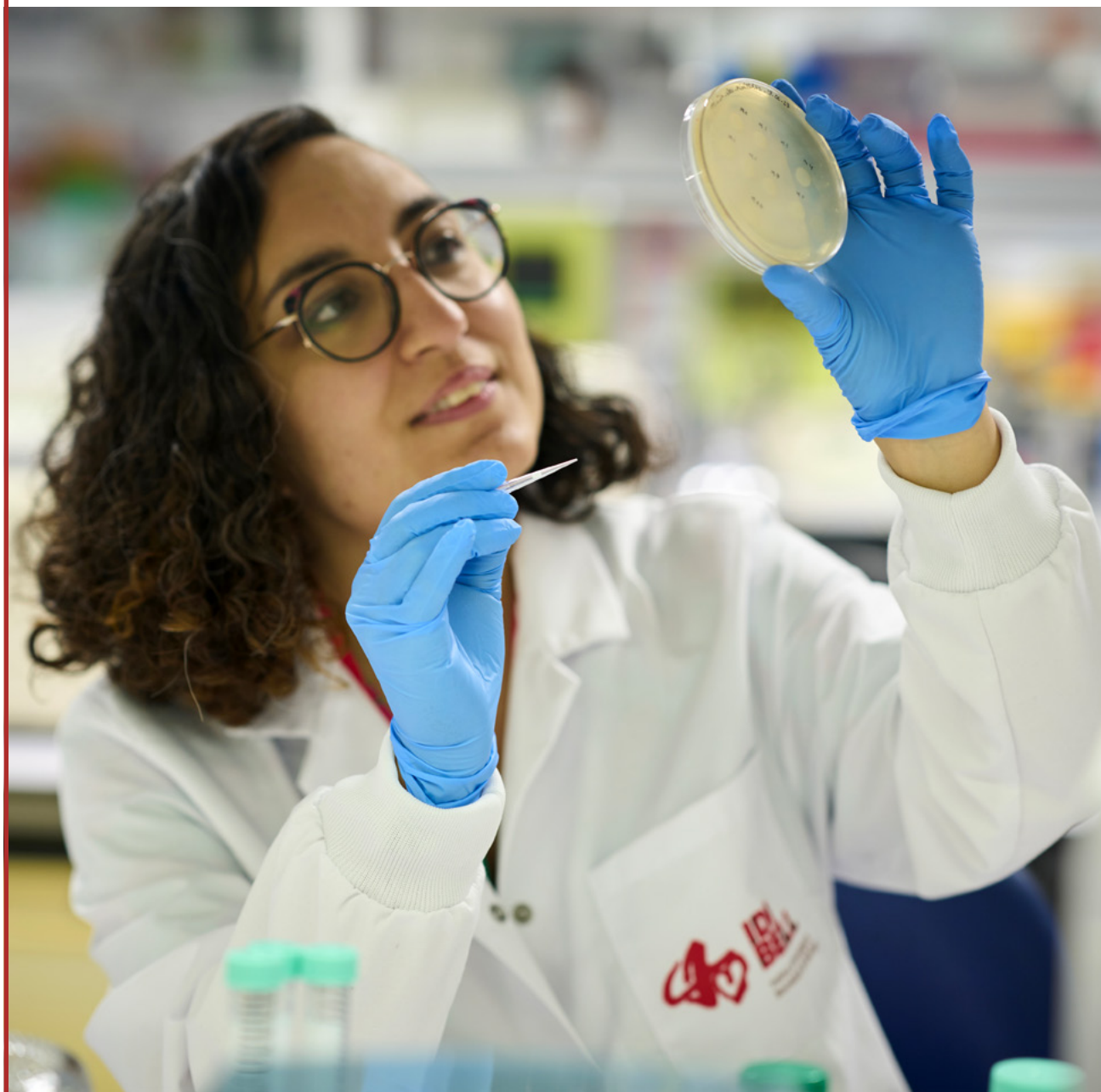
A més de generar nou coneixement, també treballem perquè aquests descobriments tinguin un impacte real en la salut i el benestar de la societat. Per això fomentem la innovació entre els nostres professionals i els acompanyem en tot el procés de transferència dels resultats de la recerca al mercat i a la societat.

L'IDIBELL és un ecosistema perfecte per a la generació de noves idees i resultats altament transferibles a la indústria. Treballem colze a colze amb la indústria i hem generat prop de 10 spin offs. Ens preocupem per aportar solucions pràctiques als reptes de salut més importants del nostre temps.

ALTRES INFORMACIONS D'INTERÈS

L'IDIBELL ha rebut el segell “Excel·lència en Recursos Humans en Recerca” (HRS4R) de la Unió Europea, en reconeixement del compromís continuat amb la millora de les polítiques i pràctiques institucionals de recursos humans.

Disposem d'un Síndic de Greuges, i d'un Comitè per a la Integritat de la Recerca. Liderats per Anna Veiga, vetllen per la integritat de la recerca de la institució i actuen com a assessors confidencials en qüestions relacionades amb la gestió de la recerca i el desenvolupament professional.





IDI ^R BELL

Institut d'Investigació
Biomèdica de Bellvitge



CONTACTE

idibell.cat

  @idibell_cat

 Bellvitge Biomedical Research Institute – IDIBELL

 IDIBELL

 @canalidibell

MAIL: comunicacio@idibell.cat

TELF: 936073800 / 638 685 074